

# I am Learning About Data

## Collecting & Representing Data

I will select and use appropriate tools to measure attributes of objects for length (with a focus on  $\frac{1}{8}$  and  $\frac{1}{16}$  of an inch), volume, weight, mass, and temperature.

I will record my measurements using whole numbers, fractions, and decimals.

As I collect measurements, and represent my data in multiple ways (see below).

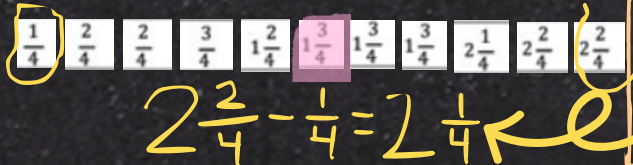
Measure the colored pencils in the bin to the nearest  $\frac{1}{4}$  inch. Record your data in different ways.



## Inches of Colored Pencils in Bin

Number	Frequency
$\frac{1}{4}$	1
$\frac{2}{4}$	2
$\frac{3}{4}$	1
$1\frac{2}{4}$	1
$1\frac{3}{4}$	3
$2\frac{1}{4}$	1
$2\frac{2}{4}$	2

Data Table



## Mode, Median, & Range

I will determine the mode, median, and range to help me interpret data.

**Mode:** the value that occurs most often within a data set. Sometimes a set of data can have one, none, or more than one mode!

**Median:** the value that is in the middle of a data set.

**Range:** the difference between the least value and the greatest value in a data set.

## Tables, Stem-and-Leaf Plots, and Line Plots

I will collect, represent, interpret data and solve real-world problems involving data. I will be able to show my data in multiple ways solve problems when given sets of data shown multiple ways.

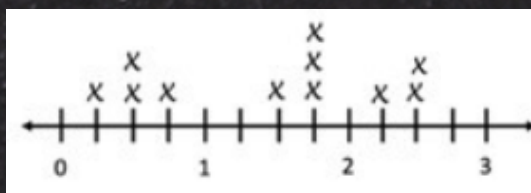
Stem-and-Leaf Plots are a new way for me to represent my data. I can connect what I know about line plots to help me understand Stem-and-Leaf plots.

## Inches of Colored Pencils in Bin

Stem-and-Leaf Plot

Stem	Leaf
0	$\frac{1}{4}$ $\frac{2}{4}$ $\frac{2}{4}$ $\frac{3}{4}$
1	$\frac{2}{4}$ $\frac{3}{4}$ $\frac{3}{4}$ $\frac{3}{4}$
2	$\frac{1}{4}$ $\frac{2}{4}$

Line Plot



## Data in My Future

In 5<sup>th</sup> grade, I will collect and represent data with fractions and decimals using line plots and line graphs.

## Questions to Ask Me

- What does the "x" on your line plot represent?
- What does the mode (or median or range) in a set of data mean?



# Estoy Aprendiendo Sobre Datos

## Recopilación y Representación de Datos

Seleccionaré y usaré las herramientas apropiadas para medir los atributos de los objetos para la longitud (con un enfoque en  $\frac{1}{8}$  y  $\frac{1}{16}$  de pulgada), volumen, peso, masa y temperatura. Registraré mis medidas usando números enteros, fracciones y decimales. A medida que recopilo mediciones y represento mis datos de múltiples maneras (ver más abajo).

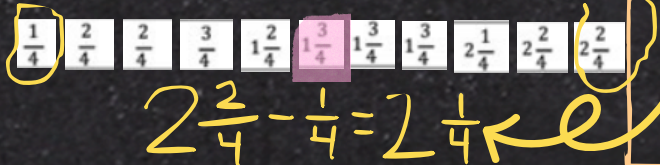
Mide los lápices de colores en el contenedor con una precisión de  $\frac{1}{4}$  de pulgada. Registra tus datos de diferentes maneras.



## Pulgadas de lápices de colores en la papelería

Number	Frequency
$\frac{1}{4}$	1
$\frac{2}{4}$	2
$\frac{3}{4}$	1
$1\frac{2}{4}$	1
$1\frac{3}{4}$	3
$2\frac{1}{4}$	1
$2\frac{2}{4}$	2

Tabla de datos



## Modo, Mediana y Rango

Determinaré la moda, la mediana y el rango para ayudarme a interpretar los datos.

**Modo:** el valor que aparece con más frecuencia dentro de un conjunto de datos. A veces, un conjunto de datos puede tener uno, ninguno o más de un modo.

**Mediana:** el valor que se encuentra en el centro de un conjunto de datos.

**Rango:** la diferencia entre el valor mínimo y el valor mayor en un conjunto de datos.

## Tablas, Diagramas de Tallo y Hojas, y Diagramas de Líneas

Recopilaré, representaré, interpretaré datos y resolveré problemas del mundo real que involucren datos. Podré mostrar mis datos de múltiples maneras, resolver problemas cuando se me den conjuntos de datos que se muestran de múltiples maneras.

Los diagramas de tallo y hoja son una nueva forma de representar mis datos. Puedo conectar lo que sé sobre los diagramas de líneas para ayudarme a entender los diagramas de tallo y hoja.

Pulgadas de lápices de colores en la papelería

Diagrama de tallo y hojas

Stem	Leaf
0	$\frac{1}{4}$ $\frac{2}{4}$ $\frac{2}{4}$ $\frac{3}{4}$
1	$\frac{2}{4}$ $\frac{3}{4}$ $\frac{3}{4}$ $\frac{3}{4}$
2	$\frac{1}{4}$ $\frac{2}{4}$

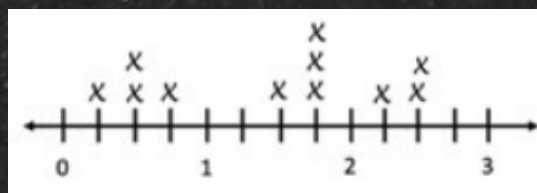


Diagrama de líneas

## Los Datos en Mi Futuro

En 5º grado, recopilaré y representaré datos con fracciones y decimales usando diagramas de líneas y gráficos de líneas.

## Preguntas para Hacerme en la Casa

- ¿Qué representa la "x" en su gráfico de líneas?
- ¿Qué significa el modo (o mediana o rango) en un conjunto de datos?

